

学ぼう！

感じよう！



気仙沼は海の町。海と生きる町。

世界三大漁場・三陸沖を間近に望む気仙沼市は昔も今も海と生きる港町。いつもたくさんの漁船と豊かな海の恵みで賑わっています。そんな気仙沼を有名にしたのがサメ。気仙沼は良質なフカヒレの産地として世界に知られてきました。そう、気仙沼はサメとともに歩んできた「サメの町」なのです。

SHARK MUSEUM

ここに注目！

「シャークミュージアム」のなかから、特におすすめの「必見ポイント」をご紹介します。

気仙沼復興シアター

被災から立ち上がる気仙沼の今を映像でご紹介！

復興の歩みをショートムービーとしてご紹介。海と共に生きてきた皆さんが語る「未来の水産都市・気仙沼に対する願い」にぜひ耳を傾けてください。
※上映時間（毎時00分、20分、40分〜）約15分



気仙沼 シャーク ミュージアム

気仙沼の海と人、
まるごと体感！



● 営業のご案内 ●

営業時間	5月～8月 9:00～18:00(最終入館17:00) 9月～4月 9:00～17:00(最終入館16:30)
定休日	1月～6月：不定休 ※事前にご確認ください。 7月～12月：無休
料金のご案内	お一人様料金
大人(中学生以上)	500円
小学生	200円

- ◆1グループ10名様以上で10%割引。
- ◆クレジットカード、電子マネーはご利用いただけません。

● 交通のご案内 ●



- お車をご利用の場合
 - ◆東北自動車道「一関IC」下車→国道284号線を気仙沼市内方面へ約1時間10分
 - ◆三陸道「登米東和IC」下車→国道346-45号線を魚市場方面へ約60分
- 公共交通機関をご利用の場合
 - ◆JR一関駅より大船渡線→気仙沼駅下車→タクシーで10分
 - ◆仙台駅・一関駅からそれぞれ気仙沼直通バスも運行中

気仙沼 海の市 / シャークミュージアム
 株式会社 気仙沼産業センター
 〒988-0037 宮城県気仙沼市魚市場前7-13
 tel. 0226-24-5755 fax. 0226-22-9292
 info@uminoichi.com

www.uminoichi.com シャークミュージアム 検索

知ろう！

気仙沼の海と人、
まるごと体感！



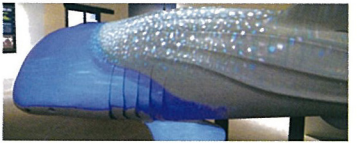
何より強い海との絆

気仙沼の町を大きな衝撃が襲いました。東日本大震災です。この震災で生じた巨大津波は、気仙沼の人々から多くのものを奪い去りました。しかし、気仙沼は海とともに生きてきた町。これからもこの海と仲良く暮らしていきたいのです。ここ「シャークミュージアム」には、こうした私たちの思いがいっぱいに詰まっています。

ジンベエザメのプロジェクトマッピング

全長4メートルの巨大模型と最新映像技術に注目！

世界最大級のサメ「ジンベエザメ」を忠実に再現した巨大模型(約1/3サイズ)を展示。「プロジェクトマッピング」でサメ博士・仲谷先生イチオシのサメをご紹介します。



プロジェクトマッピングとは

デコボコのある建物などに映像をピッタリ映し出す注目の最新技術。ジンベエザメのカラダに映し出される模様やサメたちの姿に注目です。

<サメ博士のご紹介>

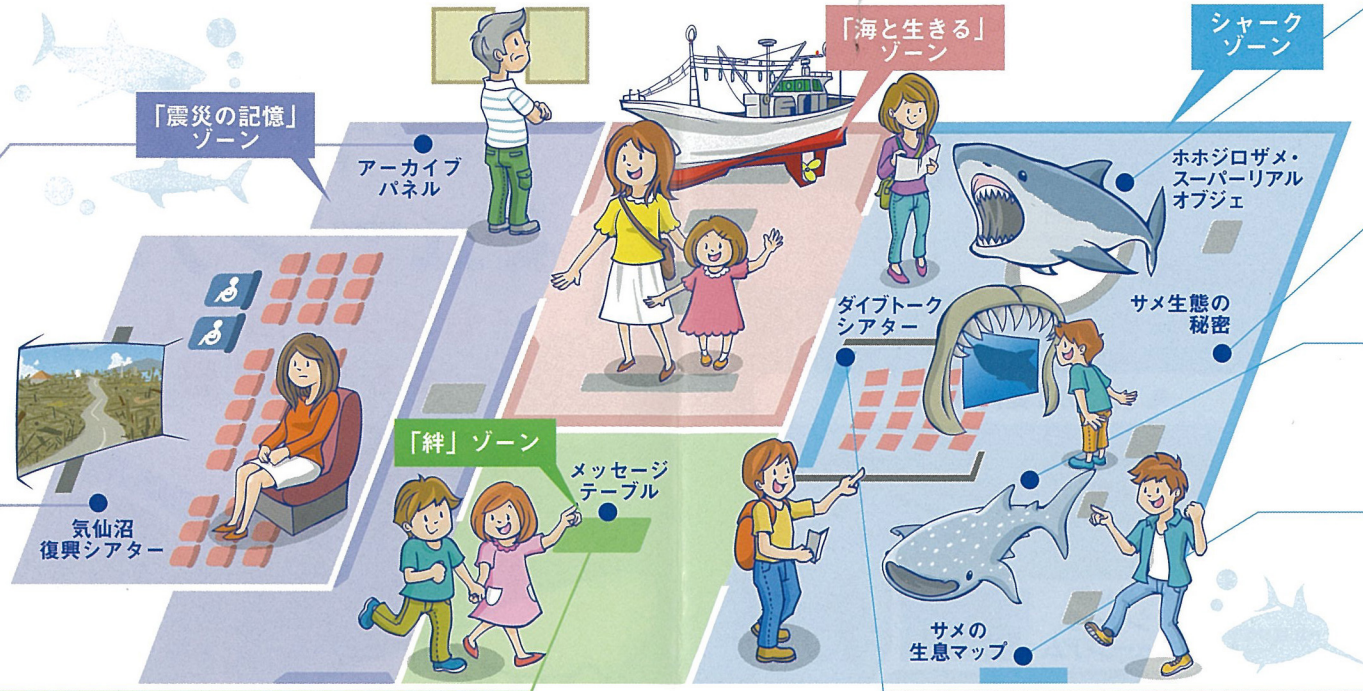


[サメ博士]
仲谷 一宏先生

北海道大学名誉教授。水産学博士。サメ研究の国際的権威として世界の海を駆け巡る。「シャークミュージアム」では展示物などの監修を依頼。サメの不思議を分かりやすく、楽しく解説していただきました。

「絆ゾーン」、「震災の記憶ゾーン」、「海と生きるゾーン」、そして「シャークゾーン」。4つのゾーンで構成されたフロアには見どころ満載！

「海と生きる町」の今を、未来を体感!!



アーカイブパネル

震災から現在、そして未来に向けての歩みを動画と写真でご紹介。忘れてはならないこと、そして見つめなければならない未来への思いを発信！



気仙沼復興シアター

被災から復興、そして未来への思いを15分程度のショートムービーでご紹介。市民の目から見た震災と復興を、そして未来を描きます。※上映時間（毎時00分、20分、40分〜）約15分



メッセージテーブル

絆ゾーンに設置された端末から気仙沼に向けたメッセージを発信してください。メッセージはゾーン正面のスクリーンに表示され、記録されていきます。



ホホジロザメ・スーパーリアルオブジェ

ホホジロザメの実物大模型でサメのカラダのひみつをご紹介します。いまだ解明されていないところも多いサメの不思議な生態についてわかりやすく解説します。



サメ生態の秘密

不思議に満ちたサメの生態を詳しく解説。食事のしかたや泳ぎに隠されたヒミツに迫ります。



ジンベエザメ・スーパーリアルオブジェ

全長4m。巨大なジンベエザメの姿をリアルに再現！最新映像技術「プロジェクションマッピング」でサメ博士イテオシのサメたちをご紹介します。



サメの生息マップ

「世界中にサメはいる！」日本を代表するサメ博士、仲谷先生のサメ生息マップを展示。みんなの町のすぐ近くにもサメが住んでいるかも!?



ダイブトークシアター

600万年ほど前に生息していたというムサシオホホジロザメのアゴ骨型ゲートに注目。その向こうでは世界的サメの権威、ユージニー・クラーク博士が映像でサメの世界をわかりやすくご紹介。



気仙沼の海と人未来を絆で結ぶ …… 4つのゾーンのご案内 ……

ゾーン1 「絆」ゾーン



皆さんと気仙沼を結ぶゾーン。皆さんからのメッセージを気仙沼に向けて発信します。

ゾーン2 「震災の記憶」ゾーン



震災被害の状況や気仙沼の今、そして「未来に向けての思い」を映像でご紹介します。

ゾーン3 「海と生きる」ゾーン



甚大被害から復活し、再び活気を取り戻した気仙沼の海と港の今をお伝えします。

ゾーン4 シャークゾーン



サメ研究の権威、北海道大学名誉教授 仲谷一宏先生監修で「サメの不思議」をご紹介します。