

## サンマリン 気仙沼ホテル観洋

「魚と海と温泉」をテーマにした気仙沼湾を望む高台に建つシーサイドホテル。開放感あふれる大浴場や景勝地をイメージした岩組みの露天風呂が好評です。もちろん新鮮な魚介類を使った郷土の味も自慢。平成17年12月に深層天然温泉が開湯しました。

〒988-0021 宮城県気仙沼市港町4-19  
TEL 0226-24-1200 FAX 0226-22-6665  
ホームページ <http://www.kanyo.co.jp>



気仙沼湾、大島を一望できる客室ではくつろぎの時間をお楽しみいただけます



フロントロビー

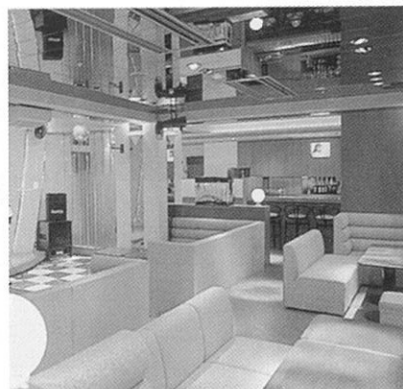


和食処《鮎》たこ リニューアル!!  
新鮮な海の幸メニューをご用意しております

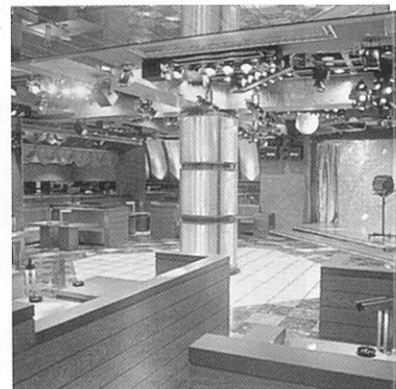


### 館内のご案内

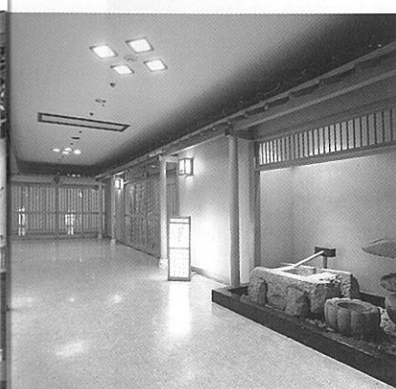
- 収容人員 400名様
- 客室 73室 (全室バス・トイレ付)
- 大宴会場 250名様、(中宴会場) 6室、(小宴会場) 6室
- 大ホール《ベルサイユ》450名様
- コンベンションホール《サンライズ》250名様
- 会議室 (大)450名様、(中)300名様、(小)20~50名様
- 大浴場 殿方《リアスの湯》、ご婦人《鼎の湯》
- 露天風呂 男女各1
- ロビー《サンマリン》
- コーヒーラウンジ《サン&サン》
- 売店《サンスマイル》
- 結婚式場《鱈の間》きす
- ブライダルコーナー《サンエンゼル》



スナック《鮎》はな



ナイトラウンジ《鮎》しゃち



魚河岸通り



売店《サンスマイル》



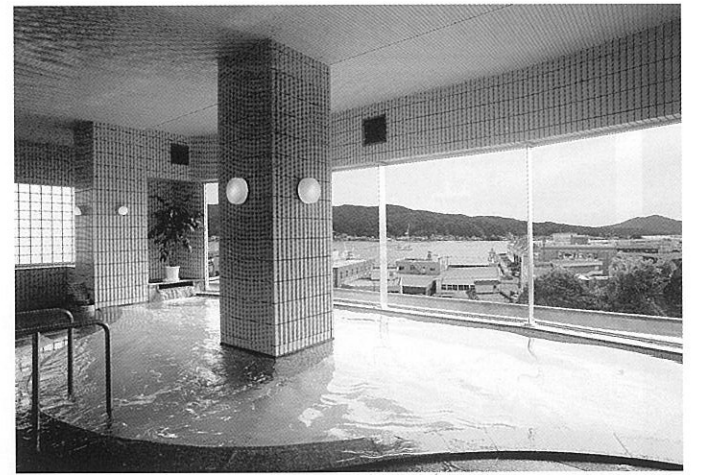
コーヒーラウンジ《サン&サン》ひとときを...

# 気仙沼温泉

濃くてまろやか、体が「プカプカ」軽くなる「浮遊浴」

新陳代謝を促すといわれる高張性の純食塩泉

- ◆泉質  
ナトリウム・塩化物泉・高張性中性低温泉
- ◆一般的適応症  
神経痛・筋肉痛・関節痛・関節のこわばり・五十肩  
運動麻痺・うちみ・くじき・慢性消化器病・痔疾・冷え性  
病後回復期・疲労回復・健康増進
- ◆泉質別適応症  
きりきず・やけど・慢性皮膚病・虚弱児童・慢性婦人病



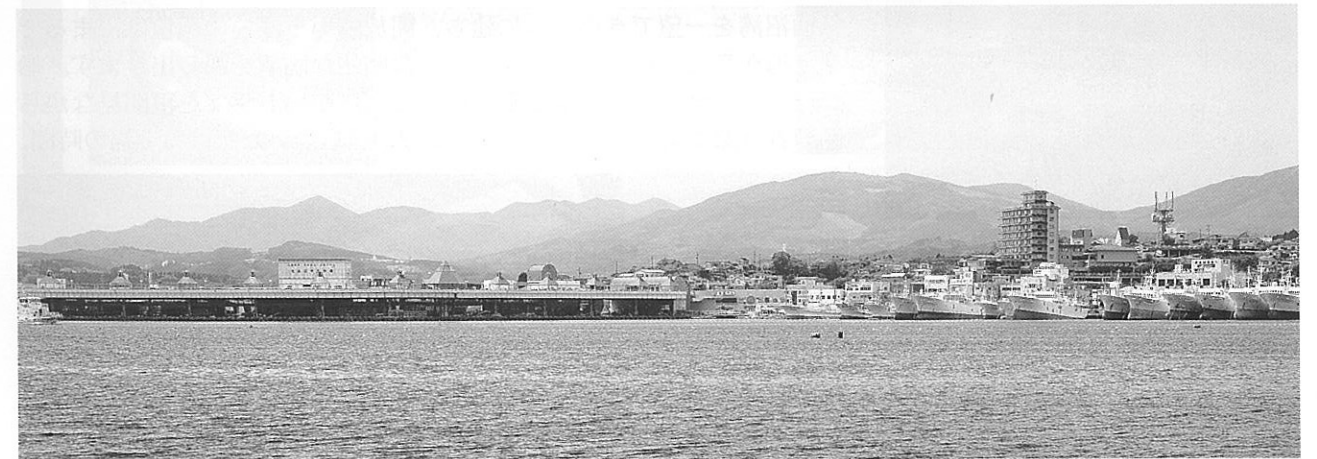
大浴場



露天風呂



露天風呂 (夕方)



気仙沼魚市場が目の前に