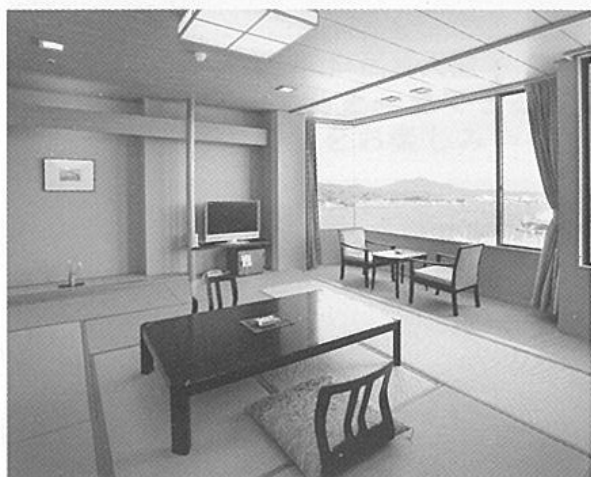


気仙沼プラザホテル



「客室」

館内のご案内

- 収容人員 329名様
- 客室 65室 (エグゼクティブルーム2・和室53・洋室10)
- 天然温泉「出船の湯」 殿方/大浴場・露天風呂
- 天然温泉「入船の湯」 ご婦人/大浴場・露天風呂
- サウナ (男女)
- ティーラウンジ「ベイ クリスタル」
- 和食処「海舟」
- ナイトラウンジ「ビスカイノ」
- 多目的ホール「マリンポート」
- コンベンションホール「飛天」
- 大宴会場「鼎が浦」
- 小宴会場「早馬」「亀山」
- チャペル「Bay Crystal」
- 神前挙式場
- カラオケルーム
- シースルーエレベーター&プロムナード
- 展望通路
- 大駐車場 (バス10台・乗用車100台)
- 光インターネット回線完備 (LAN) 全室

〒988-0014 宮城県気仙沼市柏崎 1-1
 TEL 0226-23-1313 FAX 0226-22-3398
 ホームページ <http://www.kanyo.co.jp>

気仙沼湾を一望できる高台に建ち、開放感いっぱいの環境は、まるで空と海がひとつに溶け合うかのような劇的な眺望を映し出します。船が行き交う港まちの風景を眼下に、あたたかいドラマを垣間見ながら潮の香り漂う気仙沼の海の恵みをたっぷり堪能いただける至福の時間。



● 大露天風呂 (男性)



● 和食処「海舟」

濃くてまろやか、体が「プカプカ」軽くなる「浮遊浴」
 新陳代謝を促すといわれる高張性の純食塩泉

◆ 泉質

ナトリウム・塩化物泉・高張性中性低温泉

◆ 一般的適応性

神経痛・筋肉痛・関節痛・関節のこわばり
 五十肩・運動麻痺・うちみ・くじき・痔疾
 慢性消化器病・冷え性・病後回復期
 疲労回復・健康増進

◆ 泉質別適応症

きりきず・やけど・慢性皮膚病・虚弱児童
 慢性婦人病