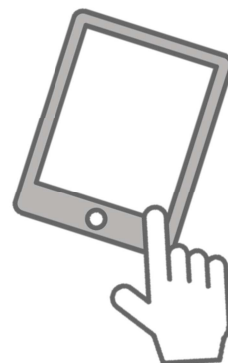




使えます!

Wi-Fi



手順①

電源を入れ、お手持ちの機器でネットワークを選択
※自動感知しない場合には、Wi-Fi 設定を有効にしてください。

手順②

Wi-Fi 設定画面の SSID 「hotelkanyo」 を選択

手順③

パスワード 「hotelkanyo」 を入力、接続完了です

※接続状態のまま場所を移動すると、接続が切断されます。

※LAN ケーブルで接続の場合、パスワードの入力は必要ありません。

※ご利用に際してのセキュリティ設定は、
お客様ご自身の責任において
行っていただくようお願い致します。

※ネット対戦ゲーム、
大容量ファイル送受信など、
回線を長時間占有してのご利用は、
他のお客様のご迷惑となりますので、
ご遠慮くださいませ。

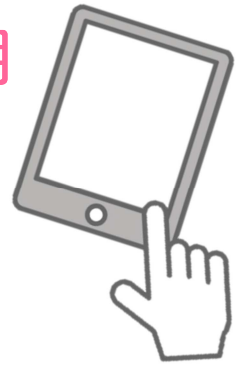


フロントロビーでは「kanyo」の SSID を選択すると、無線 LAN に接続されます。
その場合、パスワードは「kanyo」と入力してください。



Available!
无线网络可使用

Wi-Fi



Step1

順序①

Touch Wi-Fi setting of your device
启动电源，在随身携带的机器上选择网线。

Step2

順序②

Select SSID "hotelkanyo"
请选择画面显示的「hotelkanyo」。

Step3

順序③

Enter Password "hotelkanyo" for connection

Connection may fail if you move to other place.
No password required if you connect by cable.

密码：输入「hotelkanyo」连接结束。

*信号连接中，移动位置时会发生连接中断。

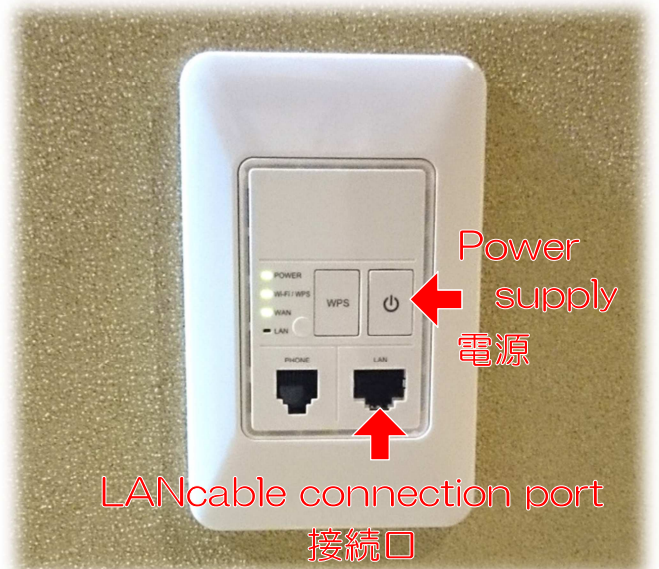
*用无线网络连接时，无需密码。

We decline to accept any responsibility
for security setting.

使用本公共无线网络时请您自行设置安全设定，责任自负。

Please refrain from playing group games and/
or sending/receiving mega size files which may
disturb other users.

为防止长时间占用本网络资源，给他人造成不便，禁止进行网络游戏或者收发大容量文件，敬请理解。



You may use another Wi-Fi around reception of level 5, SSID "kanyo" Password "kanyo" .

在前台大厅选择「kanyo」无线网络连接时，请输入密码「kanyo」。